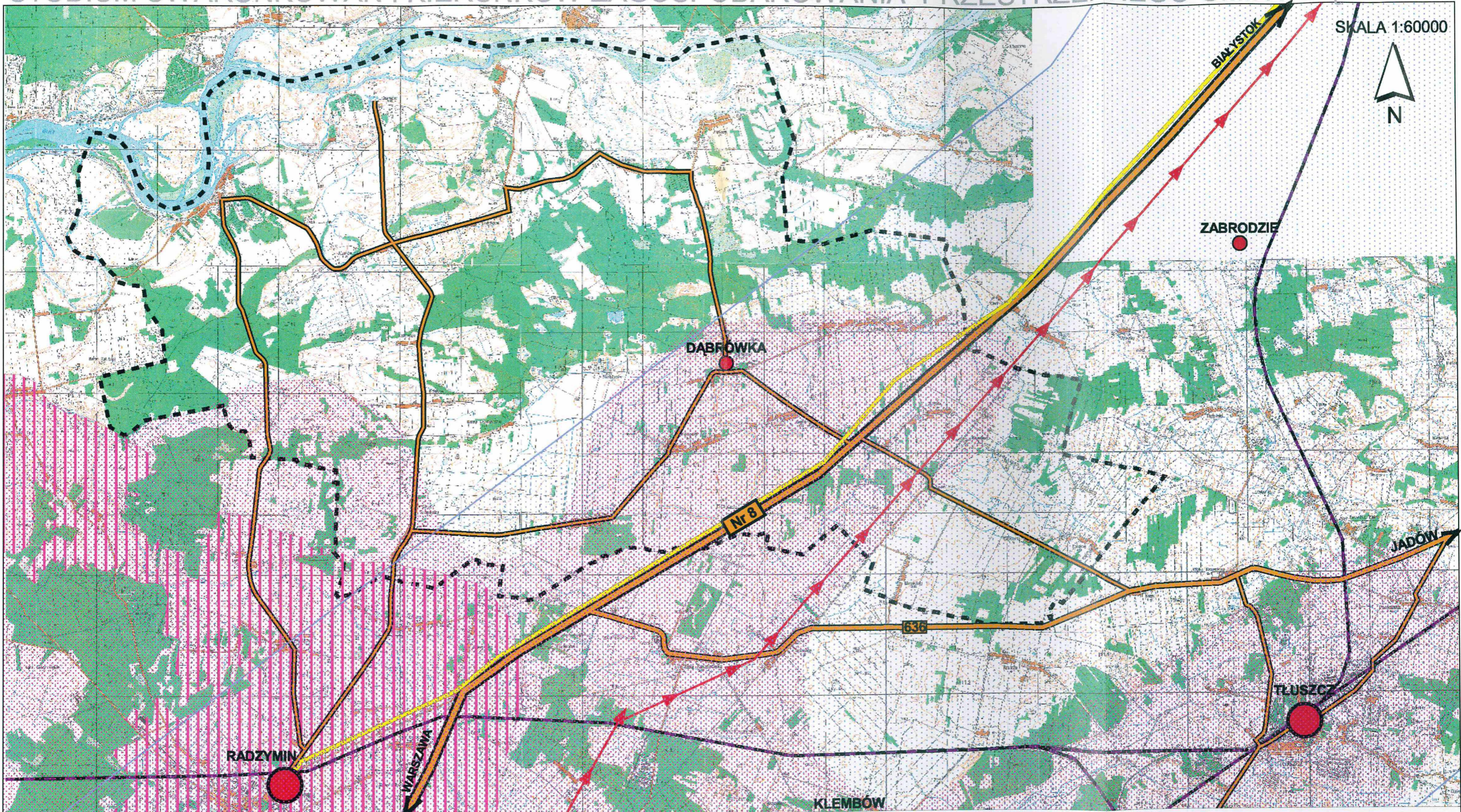


STUDIUM UWARUNKOWAŃ I KIERUNKÓW ZAGOSPODAROWANIA PRZESTRZENNEGO GMINY DĄBRÓWKA



POWIĄZANIA FUNKCJONALNO- PRZESTRZENNE I KOMUNIKACYJNE

- ■ ■ - granica gminy Dąbrowka
- - miasta
- - wsie gminne
- |||| - zasięg aglomeracji warszawskiej
- - strefa bezpośredniego zaplecza aglomeracji

- - droga krajowa nr 8
- - droga wojewódzka 636
- - drogi powiatowe
- - linie kolejowe
- - międzynarodowy korytarz transportowy (TEN)

- - linia energetyczna wysokiego napięcia 110kV
- - gazociąg wysokiego ciśnienia (regionalny)

RYСУNEK NR 1